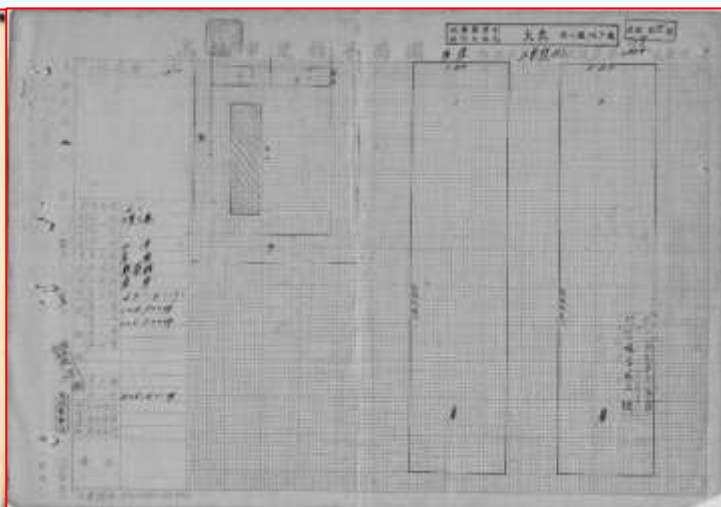


# 駁二倉庫建物所有權第一次登記

- ◆ 建物所有權第一次登記，又稱**保存登記**，為新建或舊有之合法建物初始之產權登記，乃將建物標示及所有權權屬初次登載於登記簿，與人民財產權之確保、交易安全之維護及政府地籍之管理，均有重大的關聯性。
- ◆ 申請建物所有權第一次登記前，應先向登記機關**申請建物第一次測量**。但在中華民國一百零二年十月一日以後領有使用執照之建物，檢附依使用執照竣工平面圖繪製及簽證之建物標示圖辦理登記者，不在此限。
- ◆ 我國建物所有權第一次登記採自由登記制度，於登記後即具有**公信力**及**公信力**。
- ◆ 駁二倉庫約於民國40至70年間陸續至本所辦理其建物所有權第一次登記，以確定產權，其權屬多為台糖股份有限公司、港務股份有限公司、台灣菸酒股份有限公司及彰化、華南等商業銀行。



大勇倉庫群-大東段415建號建物所有權第一次登記登記簿 資料來源：鹽埕地政



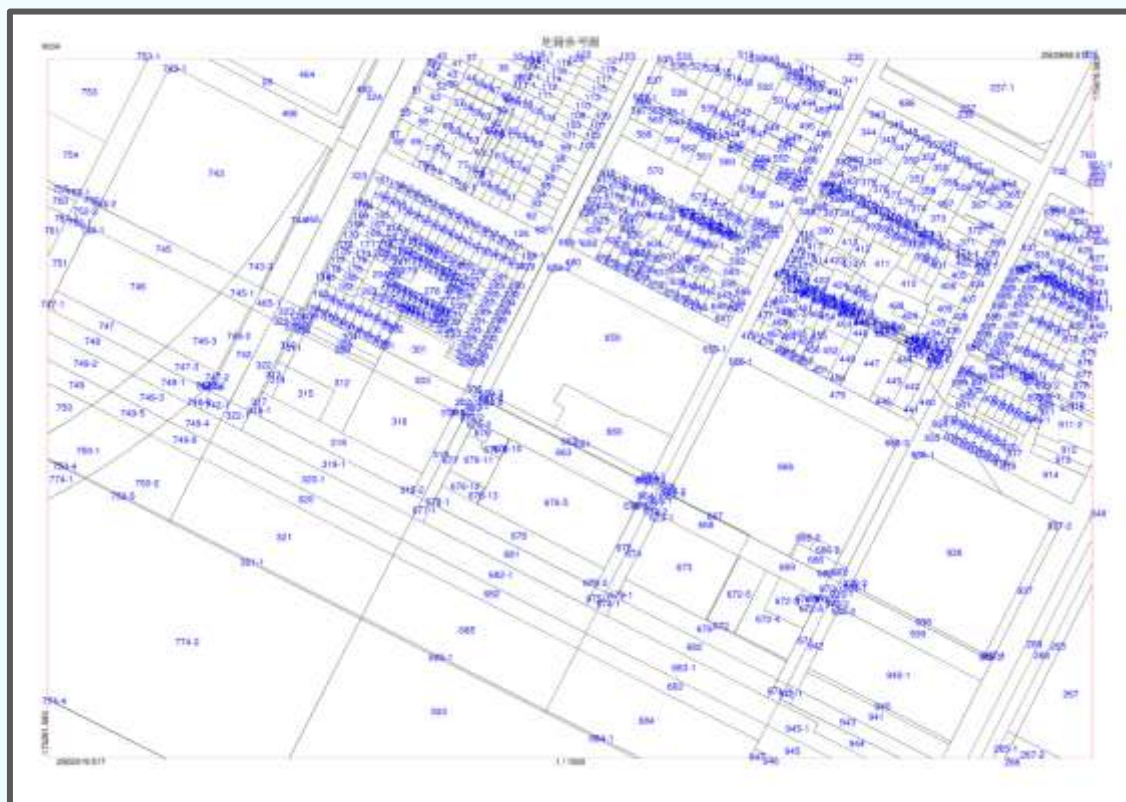
大東段415建號建物平面圖 資料來源：鹽埕地政



# 駁二地區地籍圖重測前後地籍圖



駁二重測前地籍圖



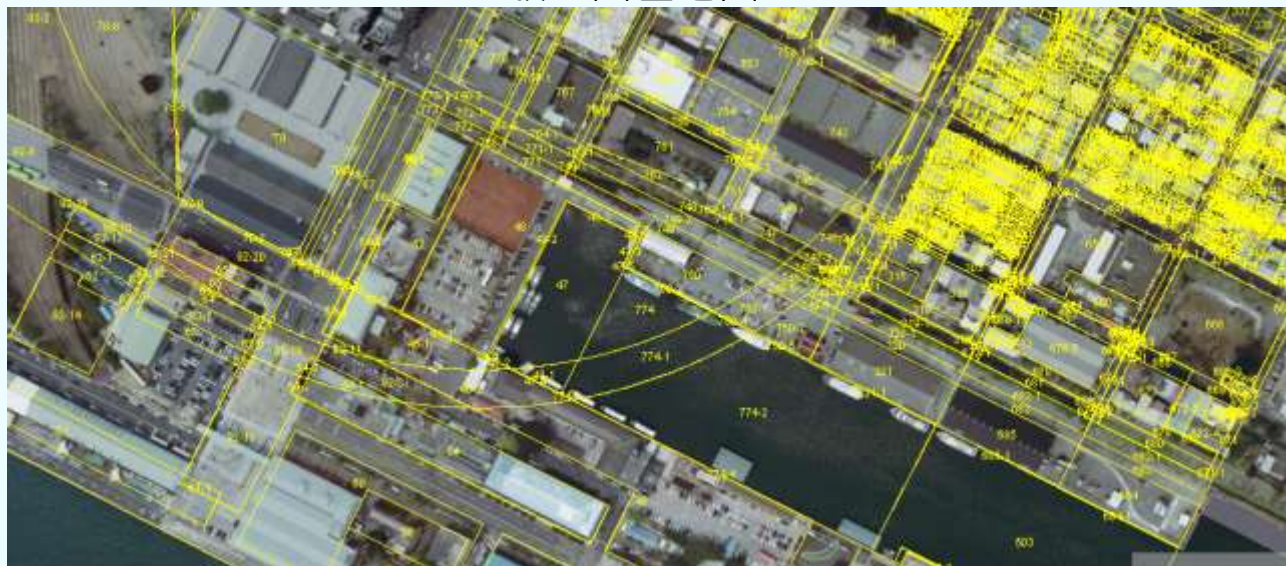
駁二重測後地籍圖

## 駁二藝術特區

- ◆ 駁二藝術特區，位於鹽埕區內的港口邊，起初為放置魚粉及砂糖的港邊倉庫，廢棄後，因**民國89年**國慶煙火燃放，此開放空間再度受到大家的重視。隨著藝術創作者及大型展覽的進駐，並配合老舊倉庫改造，和周邊場域成功運用，駁二進而轉型成為一個藝術的展示場所。其主要倉庫群有三，分別為**大義倉庫群**、**大勇倉庫群**及**蓬萊倉庫群**。
- ◆ 此處亦規劃良好的自行車道，訪客可悠遊於浪漫港邊，並同時將高雄的美景一覽於眼底，近期隨著帕莎蒂娜餐廳、誠品書店、微熱山丘等知名品牌相繼在此展店，in89駁二電影院的接續開幕，駁二的走向也越趨多元豐富。



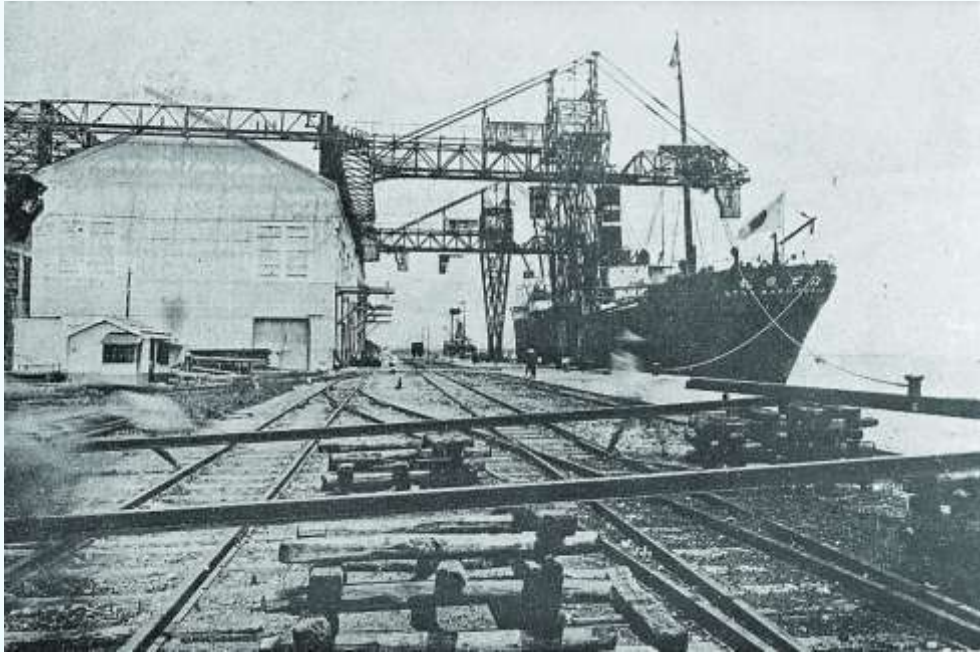
駁二園區地圖



駁二地區空照圖 資料來源：鹽埕地政

## 駁二藝術特區

- ◆ 「衝突」兩字是駁二最貼切的形容詞，從百年前進出口貿易的重鎮，走到今日充斥著創意靈感的場域，駁二蛻變的腳步至今仍沒有停歇，在新舊轉換中取得其最適的平衡點，也持續延續著他特有反差卻又意外和諧的美好。



駁二日治-民國初年舊照



現今駁二倉庫



in89駁二電影院