

議會審定

機關編號

12-360

中華民國 115 年度



高雄市政府地政局美濃地政事務所單位預算

高雄市政府地政局美濃地政事務所 編

主辦會計人員  兼會計員廖紘瑩

機關長官  高雄市政府地政局美濃地政事務所主任柯淑貞

高雄市政府地政局美濃地政事務所

目 次

中 華 民 國 115 年 度

| | |
|---------------------|-------------|
| 甲、預算總說明 | 第 1 頁至第 4 頁 |
| 乙、主要表 | |
| 1. 歲入來源別預算表 | 第 5 頁至第 6 頁 |
| 2. 歲出機關別預算表 | 第 7 頁至第 7 頁 |
| 丙、附屬表 | |
| 1. 歲入項目說明提要與預算明細表 | 第 8 頁至第14頁 |
| 2. 歲出計畫說明提要與各項費用明細表 | 第15頁至第24頁 |
| 3. 各項費用彙計表 | 第25頁至第25頁 |
| 4. 歲出一級用途別科目分析表 | 第26頁至第26頁 |
| 5. 資本支出分析表 | 第27頁至第27頁 |
| 6. 人事費彙計表 | 第28頁至第28頁 |
| 7. 公務車輛明細表 | 第29頁至第29頁 |
| 8. 歲出按職能及經濟性綜合分類表 | 第30頁至第31頁 |

高雄市政府地政局美濃地政事務所

預算總說明

中華民國 115 年度

壹、現行法定職掌

本所職司美濃區、六龜區、桃源區、茂林區土地行政事務，並辦理上級交辦政策性業務，編制員額職員26人、技測工15人、工友2人、合計43人。本所置主任秉承地政局局長之命綜理所務，並指揮監督所屬員工，下設3課及兼任會計員、兼任人事管理員，分別職掌如下：

登記課：掌理土地及建築物之登記，所有權與他項權利變更登記，各項規費之核算開單收解地政規費，製發登記簿謄本，地籍倉庫之管理，人民申請案件處理，其他有關登記事項。

測量課：掌理土地及建物測量，地籍圖重測，地籍圖及建物平面圖謄本製發，測量標石之管理，測量原圖地籍正副圖及其他地籍之保管訂正。

地價課：掌理：(一)地價查估、地價釐正、現值申報查核、重新規定地價、申報地價等有關平均地權業務及實價登錄，土地徵收市價查估。(二)土地編定使用調查，地權業務，一般行政業務總務財產管理、研究發展、出納、文書處理典守印信及不屬各課之一般行政業務。

兼任會計員：依法辦理歲計、會計、統計等事項。

兼任人事管理員：承主任之命辦理組織編制、員工任免、遷調、獎懲、俸給、公務人員銓審案件、適用期滿成績考核、平時考核考績、值日夜之編擬、員工福利、康樂活動、保險、公務人員退休、退職、資遣、撫卹等人事資料之事項擬辦。

貳、前年度及上年度已過期間計畫實施及預算執行情形

一、前年度計畫實施成果及決算辦理概況：

(一)歲入部分：前年度歲入預算數1,017萬5千元，決算數1,491萬元，超收數473萬5千元，達成率146.53%。

(二)歲出部分：前年度歲出預算數4,242萬4千元，決算數4,216萬1千元，賸餘數26萬3千元，執行率達99.38%。

二、上年度已過期間計畫實施及預算執行情形：

(一)歲入部分：上年度歲入預算數1,193萬7千元，截至114年6月底止實收累計數567萬9千元，其餘預計可按計畫完成。

(二)歲出部分：上年度歲出預算數4,611萬5千元，截至114年6月底止實支累計數2,655萬5千元，各項計畫預計於年度結束前達成進度。

參、本年度施政(業務及工作)計畫重點及預算提要

一、本年度計畫重點及預期績效：

(一)辦理人民申請土地、建物權利移轉、他項權利設定暨塗銷、土地合併、分割等之標示變更登記。

(二)辦理土地、建物總登記及法院暨公有機關等囑託登記。

高雄市政府地政局美濃地政事務所

預算總說明

中華民國 115 年度

- (三) 實施地籍資料電子處理作業，整合登記、地價、測量作業系統，全面推動地政業務電腦化。
- (四) 辦理土地、建物登記謄本作業、隨到隨辦，及核發跨所謄本，跨縣市電子謄本。
- (五) 執行地籍、地價、地籍圖異動資料傳輸工作，提供正確資料便利查閱。
- (六) 實施測量、複丈案件電腦化作業。
- (七) 受理人民申請及軍公機關委託土地、建物測量案件。
- (八) 配合法院囑託測量。
- (九) 地籍圖、建物平面圖謄本隨到隨辦，及核發跨所地籍謄本。
- (十) 建立平面圖掃描圖檔資料。
- (十一) 改進土地複丈、建物測量作業、釐正地籍、保障人民權益。
- (十二) 更新地籍資料、校正圖冊、妥善管理地籍圖冊、配合地籍資料總校對、維護地籍資料之精確完整。
- (十三) 專人管理檔案庫房，逾保存年限之檔案會同有關機關單位辦理銷毀，消除檔案庫房不敷使用之情形。
- (十四) 貫徹平均地權土地政策，落實漲價歸公宗旨，劃分地價區段、編製地價調查表、地價評議表、土地現值表等，強化地價管理。
- (十五) 研究改進地價查估方法，提高估價精度，辦理地價指數查價作業並定期公告辦理成果，舉辦區段地價說明，雙向溝通俾期土地公告現值公平合理。
- (十六) 選派地價查估人員參加專業訓練。
- (十七) 辦理土地使用編定及地權管理，期使地盡其利。

二、本年度預算提要及成本估計：

全年度預算數 4,344 萬元，其中：

- (一) 一般行政：預算數為 3,924 萬 3 千元，占本所歲出 90.34%，包括人事費 3,578 萬 1 千元、業務費 275 萬 3 千元、獎補助費 6 萬 6 千元、設備及投資 64 萬 3 千元。
- (二) 地政業務：預算數為 419 萬 7 千元，占本所歲出 9.66%，包括人事費 7 萬 9 千元、業務費 409 萬 1 千元、獎補助費 2 萬 7 千元。

肆、其他必要之分析事項

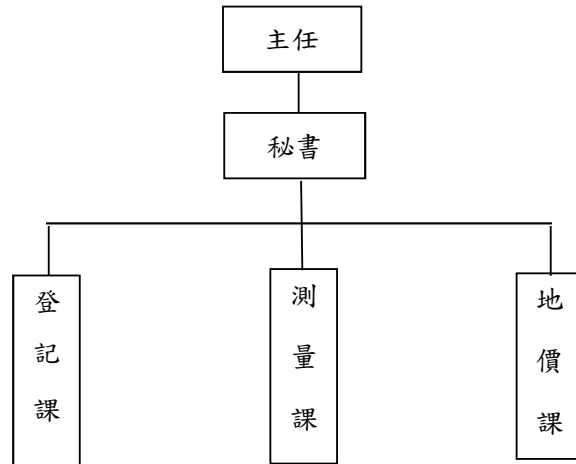
- 一、本年度本所單位預算編列 4,344 萬元。其中屬經常門者 4,279 萬 7 千元，占本年度預算 98.52%；屬資本門者計 64 萬 3 千元，占本年度預算 1.48%。
- 二、淨零相關預算：為因應全球氣候變遷並達成 2050 淨零目標，本所於預算編列時導入淨零概念，確保各項減碳工作執行。依據「高雄市淨零城市發展自治條例」第七條，具體項目包含辦理綠色採購，115 年度編列淨零綠生活預算 15 萬元。

高雄市政府地政局美濃地政事務所

預算總說明

中華民國 115 年度

組織系統圖



高雄市政府地政局美濃地政事務所

預算總說明

中華民國115年度

員額編制表

| 類別 | 法定編制員額 | 本年度預算員額 | 上年度預算員額 | 與上年度預算員額比較增減 |
|------|--------|---------|---------|--------------|
| 民意代表 | 0 | 0 | 0 | 0 |
| 職員 | 26 | 25 | 25 | 0 |
| 警員 | 0 | 0 | 0 | 0 |
| 消防人員 | 0 | 0 | 0 | 0 |
| 技工 | 15 | 15 | 15 | 0 |
| 駕駛 | 0 | 0 | 0 | 0 |
| 工友 | 2 | 2 | 2 | 0 |
| | | | | |
| | | | | |
| | | | | |

高雄市政府地政局美濃地政事務所

歲入來源別預算表

中華民國115年度

單位：新臺幣千元

| 科 目 | | | | 本年度 預算數 | 上年度 預算數 | 前年度 決算數 | 本年度與 上年度比較 | 說明 | |
|-----|-----|----|----|------------------------------------|------------|------------|---------------|-----|--|
| 款 | 項 | 目 | 節 | | | | | | 名稱及編號 |
| | | | | 合計 | 12,081 | 11,937 | 14,910 | 144 | |
| | | | | 經常門合計 | 12,081 | 11,937 | 14,910 | 144 | |
| 02 | | | | 04000000000 罰款及賠償收入 | 438 | 478 | 438 | -40 | |
| | 076 | | | 04123600000 高雄市政府地政局 美濃地政事務所 | 438 | 478 | 438 | -40 | |
| | | 01 | | 04123600100 罰金罰鍰及怠金 | 438 | 478 | 438 | -40 | |
| | | | 01 | 04123600101 罰金罰鍰 | 438 | 478 | 438 | -40 | 依據土地法第73條、平均地權條例第47條、第81條及第81條之2之罰鍰。 |
| 03 | | | | 05000000000 規費收入 | 11,202 | 11,142 | 14,213 | 60 | |
| | 075 | | | 05123600000 高雄市政府地政局 美濃地政事務所 | 11,202 | 11,142 | 14,213 | 60 | |
| | | 01 | | 05123600100 行政規費收入 | 10,480 | 10,420 | 13,371 | 60 | |
| | | | 01 | 05123600101 審查費 | 6,860 | 6,800 | 8,280 | 60 | 辦理土地及建物複丈、測量、鑑界、建物基地號及門牌勘查、建物滅失勘查、法院囑託土地複丈、建物查封測量、土地建物分割合併等規費收入。 |
| | | | 02 | 05123600102 證照費 | 620 | 620 | 645 | - | 土地建物登記書狀費。 |
| | | | 03 | 05123600103 登記費 | 3,000 | 3,000 | 4,446 | - | 依據土地法第65、76條規定辦理土地建物所有權登記及他項權利登記等規費收入。 |
| | | 02 | | 05123600300 使用規費收入 | 722 | 722 | 842 | - | |
| | | | 01 | 05123600303 資料使用費 | 722 | 722 | 842 | - | 提供土地建物登記謄本、地價謄本、人工登記簿謄本、地籍圖謄本、建物測量成果圖謄本、地籍圖閱覽、土地登記申請案影印之工本費。 |
| 04 | | | | 07000000000 財產收入 | 35 | 35 | 42 | - | |

高雄市政府地政局美濃地政事務所

歲入來源別預算表

中華民國115年度

單位：新臺幣千元

| 科 目 | | | | 本年度 預算數 | 上年度 預算數 | 前年度 決算數 | 本年度與 上年度比較 | 說明 | |
|-----|-----|----|----|------------------------------------|------------|------------|---------------|-----|---------------------------|
| 款 | 項 | 目 | 節 | | | | | | 名稱及編號 |
| | 081 | | | 07123600000 高雄市政府地政局 美濃地政事務所 | 35 | 35 | 42 | - | |
| | | 01 | | 07123600100 財產孳息 | 35 | 35 | 36 | - | |
| | | | 01 | 07123600101 利息收入 | - | - | 1 | - | |
| | | | 02 | 07123600103 租金收入 | 35 | 35 | 35 | - | 太陽光電發電設備場地租金收入。 |
| | | 02 | | 07123600500 廢舊物資售價 | - | - | 6 | - | |
| | | | 01 | 07123600501 廢舊物資售價 | - | - | 6 | - | |
| 08 | | | | 12000000000 其他收入 | 406 | 282 | 217 | 124 | |
| | 081 | | | 12123600000 高雄市政府地政局 美濃地政事務所 | 406 | 282 | 217 | 124 | |
| | | 01 | | 12123600200 雜項收入 | 406 | 282 | 217 | 124 | |
| | | | 01 | 12123600210 其他雜項收入 | 406 | 282 | 217 | 124 | 109年度提撥土地登記儲金，已逾5年，依規定繳庫。 |

高雄市政府地政局美濃地政事務所

歲出機關別預算表

經資門併計

中華民國115年度

單位：新臺幣千元

| 科 目 | | | | 本年度 預算數 | 上年度 預算數 | 前年度 決算數 | 本年度與 上年度比較 | 說 明 | |
|-----|-----|----|----|-----------------------------------|------------|------------|---------------|--------|--|
| 款 | 項 | 目 | 節 | | | | | | 名稱及編號 |
| 12 | | | | 0012000000 高雄市政府地政局主管 | 43,440 | 46,115 | 42,161 | -2,675 | |
| | 013 | | | 0012360000 高雄市政府地政局 美濃地政事務所 | 43,440 | 46,115 | 42,161 | -2,675 | |
| | | 01 | | 37123600100 一般行政 | 39,243 | 41,361 | 37,642 | -2,118 | |
| | | | 01 | 37123600101 行政管理 | 39,243 | 41,361 | 37,642 | -2,118 | 本年度預算數內容與上年度比較如下： 1.人員維持費35,781千元，較上年度伸算增列現職人員待遇等經費850千元。 2.基本行政工作維持費3,462千元，較上年度減列公共廁所及辦公室地板整修等工程經費2,968千元。 |
| | | 02 | | 37123601900 地政業務 | 4,197 | 4,754 | 4,519 | -557 | |
| | | | 01 | 37123601901 土地建物登記 | 2,593 | 2,757 | 2,671 | -164 | 本年度預算數2,593千元，較上年度減列約用人員酬金等經費164千元。 |
| | | | 02 | 37123601902 土地複丈分割 測量 | 983 | 1,376 | 1,283 | -393 | 本年度預算數983千元，較上年度減列約用人員酬金等經費393千元。 |
| | | | 03 | 37123601903 土地現值查估 編製 | 621 | 621 | 565 | - | 本年度預算數621千元，係辦理土地現值查估編製經費，與上年度同。 |

高雄市政府地政局美濃地政事務所
歲入項目說明提要與預算明細表

經常門

中華民國115年度

單位：新臺幣元

罰金罰鍰及怠金—罰金罰鍰

罰金罰鍰及怠金—罰金罰鍰

| | | | | | |
|---------------------|--|------|---------|---------|---|
| 來源別子目及細目與編號 | 04123600101 罰金罰鍰及怠金-罰金罰鍰 | 承辦單位 | 登記課、地價課 | 預算金額 | 438千元 |
| 歲入項目說明 | <p>一、項目內容： 1.土地權利變更登記聲請，應於土地權利變更後1個月內為之。其係繼承登記者，得自繼承開始之日起6個月內為之。聲請逾期者，每逾期1個月得處應納登記費額1倍之罰鍰。但最高不得超過20倍(土地法第73條)。 2.土地買賣未辦竣權利移轉登記，承買人再行出售該土地者，處應繳納登記費20倍以下之罰鍰(平均地權條例第81條)。 3.違反平均地權條例第47條規定，依該條例第81條之2處罰。</p> <p>二、法令依據： 依據土地法第73條、平均地權條例第47條、第81條及第81條之2之罰鍰。</p> | | | | |
| 科目名稱及編號 | 單位 | 數量 | 單價 | 預算數 | 說明及收入依據 |
| 合計 | | | | 438,000 | |
| 04123600101 罰金罰鍰 | 年 | 1 | 348,000 | 348,000 | 違反土地法第73條及平均地權條例第81條之罰鍰。 |
| | 年 | 1 | 90,000 | 90,000 | 不動產買賣申報登錄資訊違反平均地權條例，依不動產銷售買賣與申報登錄資訊案件檢舉獎金及罰鍰提撥運用辦法認列之罰鍰收入(收支併列-土地現值查估編製)。 |

高雄市政府地政局美濃地政事務所
歲入項目說明提要與預算明細表

經常門

中華民國115年度

單位：新臺幣元

行政規費收入—審查費

行政規費收入—審查費

| | | | | | |
|--------------------|--|------|-----------|-----------|--|
| 來源別子目及細目與編號 | 05123600101 行政規費收入-審查費 | 承辦單位 | 測量課 | 預算金額 | 6,860千元 |
| 歲入項目說明 | 一、項目內容： 辦理轄區土地建物測量、鑑界、分割、合併、勘查等審查費收入。 | | | | |
| | 二、法令依據： 1.依據土地法第47條之2及地籍測量實施規則第209條規定辦理。 2.依據內政部112年1月13日台內地字第1120260117號令土地複丈費及建築改良物測量費收費標準規定辦理。 | | | | |
| 科目名稱及編號 | 單位 | 數量 | 單價 | 預算數 | 說明及收入依據 |
| 合計 | | | | 6,860,000 | |
| 05123600101 審查費 | 年 | 1 | 6,720,000 | 6,720,000 | 辦理土地及建物複丈、測量、鑑界、建物基地號及門牌勘查、建物滅失勘查、法院囑託土地複丈、建物查封測量、土地建物分割合併等規費收入。 |
| | 年 | 1 | 140,000 | 140,000 | 民眾申請土地複丈界標(收支併列-土地複丈分割測量)。 |

高雄市政府地政局美濃地政事務所
歲入項目說明提要與預算明細表

經常門

中華民國115年度

單位：新臺幣元

行政規費收入—證照費

行政規費收入—證照費

| | | | | | |
|--------------------|--|------|---------|---------|------------|
| 來源別子目及細目與編號 | 05123600102 行政規費收入-證照費 | 承辦單位 | 登記課 | 預算金額 | 620千元 |
| 歲入項目說明 | 一、項目內容： 辦理轄區土地權利變更、設定登記等書狀費收入。 | | | | |
| | 二、法令依據： 依據土地法第67、77、79條之2及內政部103年3月17日內授中辦地字第10366503253號令「土地或建築改良物權利書狀及申請應用地籍資料規費收費標準」規定辦理。 | | | | |
| 科目名稱及編號 | 單位 | 數量 | 單價 | 預算數 | 說明及收入依據 |
| 合計 | | | | 620,000 | |
| 05123600102 證照費 | 年 | 1 | 620,000 | 620,000 | 土地建物登記書狀費。 |

高雄市政府地政局美濃地政事務所
歲入項目說明提要與預算明細表

經常門

中華民國115年度

單位：新臺幣元

行政規費收入—登記費

| | | | | | |
|--------------------|---------------------------------|------|-----------|-----------|--|
| 來源別子目及細目與編號 | 05123600103 行政規費收入-登記費 | 承辦單位 | 登記課 | 預算金額 | 3,000千元 |
| 歲入項目說明 | 一、項目內容： 辦理轄區土地權利移轉、設定登記等登記費之收入。 | | | | |
| | 二、法令依據： 依據土地法第65、76條規定辦理。 | | | | |
| 科目名稱及編號 | 單位 | 數量 | 單價 | 預算數 | 說明及收入依據 |
| 合計 | | | | 3,000,000 | |
| 05123600103 登記費 | 年 | 1 | 3,000,000 | 3,000,000 | 依據土地法第65、76條規定辦理土地建物所有權登記及他項權利登記等規費收入。 |

行政規費收入—登記費

高雄市政府地政局美濃地政事務所
歲入項目說明提要與預算明細表

經常門

中華民國115年度

單位：新臺幣元

| | | | | | | | |
|----------------------|-------------|--|------|-------------|---------|--|--------------|
| 使用規費收入—資料使用費 | 來源別子目及細目與編號 | 05123600303 使用規費收入-資料使用費 | 承辦單位 | 登記課、測量課、地價課 | 預算金額 | 722千元 | 使用規費收入—資料使用費 |
| | 歲入項目說明 | <p>一、項目內容： 辦理轄區土地地籍資料查詢核發等包括地籍謄本、地籍圖謄本、建物成果圖謄本、地籍圖閱覽、地價冊謄本、檔案資料影本。</p> <p>二、法令依據： 依據土地法第79條之2及內政部103年3月17日內授中辦地字第10366503253號令「土地或建築改良物權利書狀及申請應用地籍資料規費收費標準」規定辦理。</p> | | | | | |
| 科目名稱及編號 | | 單位 | 數量 | 單價 | 預算數 | 說明及收入依據 | |
| 合計 | | | | | 722,000 | | |
| 05123600303 資料使用費 | | 年 | 1 | 722,000 | 722,000 | 提供土地建物登記謄本、地價謄本、人工登記簿謄本、地籍圖謄本、建物測量成果圖謄本、地籍圖閱覽、土地登記申請案影印之工本費。 | |

高雄市政府地政局美濃地政事務所
歲入項目說明提要與預算明細表

經常門

中華民國115年度

單位：新臺幣元

財產孳息—租金收入

財產孳息—租金收入

| | | | | | |
|---------------------|--------------------------|------|--------|--------|-----------------|
| 來源別子目及 細目與編號 | 07123600103 財產孳息-租金收入 | 承辦單位 | 地價課 | 預算金額 | 35千元 |
| 歲入項目說明 | 一、項目內容： 太陽光電發電設備場地租金收入。 | | | | |
| | 二、法令依據： 依規費法第8條規定辦理。 | | | | |
| 科目名稱及編號 | 單位 | 數量 | 單價 | 預算數 | 說明及收入依據 |
| 合計 | | | | 35,000 | |
| 07123600103 租金收入 | 年 | 1 | 35,000 | 35,000 | 太陽光電發電設備場地租金收入。 |

高雄市政府地政局美濃地政事務所
歲入項目說明提要與預算明細表

經常門

中華民國115年度

單位：新臺幣元

雜項收入—其他雜項收入

| | | | | | |
|-----------------------|--|------|---------|---------|---------------------------|
| 來源別子目及細目與編號 | 12123600210 雜項收入-其他雜項收入 | 承辦單位 | 登記課 | 預算金額 | 406千元 |
| 歲入項目說明 | 一、項目內容： 109年度提撥土地登記儲金，已逾5年，依規定繳庫。 | | | | |
| | 二、法令依據： 依據土地法第70條及內政部76年3月19日台內地字第485793號函規定，登記儲金應保留5年，5年後如未有發生損害賠償情事，應悉數解繳公庫辦理。 | | | | |
| 科目名稱及編號 | 單位 | 數量 | 單價 | 預算數 | 說明及收入依據 |
| 合計 | | | | 406,000 | |
| 12123600210 其他雜項收入 | 年 | 1 | 406,000 | 406,000 | 109年度提撥土地登記儲金，已逾5年，依規定繳庫。 |

雜項收入—其他雜項收入

高雄市政府地政局美濃地政事務所

歲出計畫說明提要與各項費用明細表

中華民國115年度

單位：新臺幣元

| | | | | | | | |
|---------------|--------------------|---|----------|-------------------|------------|----------------|-----------|
| 一般行政—行政管理 | 業務計畫及工作計畫 名稱與編號 | 37123600101 一般行政-行政管理 | 承辦 單位 | 地價課、人事管理員、會 計員 | 預算 金額 | 39,243千元 | 一般行政—行政管理 |
| | 歲出計畫說明 | <p>一、計畫內容： 辦理一般行政管理工作共同性經費及其他相關業務活動等。</p> <p>二、預期成果： 達成行政管理，提高行政效率。</p> | | | | | |
| 分支計畫及用途別科目 | | 單位 | 數量 | 單價 | 預算數 | 說 明 | |
| 合計 | | | | | 39,243,000 | 市款39,243,000元 | |
| 01一般業務 | | | | | 39,243,000 | 市款39,243,000元 | |
| 1000 人事費 | | | | | 35,781,000 | 市款35,781,000元 | |
| 1015 法定編制人員待遇 | | | | | 16,340,000 | | |
| | | 年 | 1 | 16,340,000 | 16,340,000 | 詳人事費彙計表。 | |
| 1025 技工及工友待遇 | | | | | 7,582,000 | | |
| | | 年 | 1 | 7,582,000 | 7,582,000 | 詳人事費彙計表。 | |
| 1030 獎金 | | | | | 6,450,000 | | |
| | | 年 | 1 | 3,192,000 | 3,192,000 | 考績獎金(詳人事費彙計表)。 | |
| | | 年 | 1 | 3,258,000 | 3,258,000 | 年終獎金(詳人事費彙計表)。 | |
| 1035 其他給與 | | | | | 1,512,000 | | |
| | | 年 | 1 | 672,000 | 672,000 | 休假補助(詳人事費彙計表)。 | |
| | | 人x月 | 14 x 12 | 5,000 | 840,000 | 測量助理工作費。 | |
| 1040 加班費 | | | | | 1,207,000 | | |
| | | 年 | 1 | 39,000 | 39,000 | 急辦行政業務加班費。 | |

高雄市政府地政局美濃地政事務所

歲出計畫說明提要與各項費用明細表

中華民國115年度

單位：新臺幣元

| 分支計畫及用途別科目 | 單位 | 數量 | 單價 | 預算數 | 說 明 |
|------------|-----|--------|-----------|-----------|-------------------------------|
| 1055 保險 | 年 | 1 | 1,168,000 | 1,168,000 | 不休假加班費(詳人事費彙計表)。 |
| | | | | 2,690,000 | |
| | 年 | 1 | 1,494,000 | 1,494,000 | 健保費(詳人事費彙計表)。 |
| | 年 | 1 | 553,000 | 553,000 | 公保費(詳人事費彙計表)。 |
| 2000 業務費 | 年 | 1 | 643,000 | 643,000 | 勞保費(詳人事費彙計表)。 |
| | | | | 2,753,000 | 市款2,753,000元 |
| 2006 水電費 | | | | 1,075,000 | |
| | 年 | 1 | 25,000 | 25,000 | 水費。 |
| 2009 通訊費 | 年 | 1 | 1,050,000 | 1,050,000 | 電費。 |
| | | | | 186,000 | |
| 2018 資訊服務費 | 年 | 1 | 186,000 | 186,000 | 電話費、郵資、網路通訊費等。 |
| | | | | 82,000 | |
| 2024 稅捐及規費 | 年 | 1 | 82,000 | 82,000 | 地政資訊軟、硬體、環境監控及週邊設備等維護費。 |
| | | | | 13,720 | |
| 2027 保險費 | 年 | 1 | 7,120 | 7,120 | 牌照稅(詳公務車輛明細表)。 |
| | 年 | 1 | 6,600 | 6,600 | 燃料使用費(詳公務車輛明細表)。 |
| 2030 兼職費 | | | | 16,327 | |
| | 年 | 1 | 1,000 | 1,000 | 志工保險費。 |
| | 年 | 1 | 10,000 | 10,000 | 建築物公共安全意外責任保險。 |
| 2051 物品 | 年 | 1 | 5,327 | 5,327 | 車輛保險費(詳公務車輛明細表)。 |
| | 人x月 | 1 x 12 | 3,000 | 36,000 | 兼會計員兼職費。 |
| | 年 | 1 | 52,715 | 52,715 | 文具紙張、電腦及週邊設備耗材、圖書購置、水電、衛生耗材等。 |

一般行政—行政管理

一般行政—行政管理

高雄市政府地政局美濃地政事務所

歲出計畫說明提要與各項費用明細表

中華民國115年度

單位：新臺幣元

| 分支計畫及用途別科目 | 單位 | 數量 | 單價 | 預算數 | 說 明 | |
|-----------------|-----------|--------|---------|---------|-------------------|--------|
| 2054 一般事務費 | 年 | 1 | 35,000 | 35,000 | 事務、衛生、醫療、防護等用品購置。 | |
| | 年 | 1 | 56,138 | 56,138 | 車輛油料費(詳公務車輛明細表)。 | |
| | | | | 489,000 | | |
| | 年 | 1 | 98,000 | 98,000 | 保全、監視系統等耗材及維護費。 | |
| | 年 | 1 | 99,000 | 99,000 | 印刷費、環境佈置、清潔等。 | |
| | 年 | 1 | 179,000 | 179,000 | 辦公廳舍清潔費。 | |
| | 年 | 1 | 8,000 | 8,000 | 消防設備師(士)檢查認證。 | |
| | 年 | 1 | 32,000 | 32,000 | 志工交通及誤餐費。 | |
| 2063 房屋建築養護費 | 年 | 1 | 73,000 | 73,000 | 公務人員及職工健康檢查。 | |
| | | | | 212,000 | | |
| 2066 車輛及辦公器具養護費 | 年 | 1 | 212,000 | 212,000 | 辦公廳舍維護費。 | |
| | | | | 16,300 | | |
| 2069 設施及機械設備養護費 | 年 | 1 | 16,300 | 16,300 | 車輛養護費(詳公務車輛明細表)。 | |
| | | | | 352,000 | | |
| | 年 | 1 | 75,000 | 75,000 | 高壓用電戶電器維護費。 | |
| | 年 | 1 | 52,000 | 52,000 | 電梯維護費。 | |
| | 年 | 1 | 75,000 | 75,000 | 冷氣空調系統維護費。 | |
| | 年 | 1 | 60,000 | 60,000 | 電話系統維護費。 | |
| | 年 | 1 | 30,000 | 30,000 | 發電機、水電等維護費。 | |
| | 年 | 1 | 60,000 | 60,000 | 消防器材等維護費。 | |
| | 2072 國內旅費 | | | | 63,600 | |
| | | 年 | 1 | 40,600 | 40,600 | 洽公差旅費。 |
| 年 | | 1 | 23,000 | 23,000 | 兼會計員往返地所交通費。 | |
| 2093 特別費 | | | | 67,200 | | |
| | 人x月 | 1 x 12 | 5,600 | 67,200 | 首長特別費。 | |

一般行政—行政管理

一般行政—行政管理

高雄市政府地政局美濃地政事務所

歲出計畫說明提要與各項費用明細表

中華民國115年度

單位：新臺幣元

| 分支計畫及用途別科目 | 單位 | 數量 | 單價 | 預算數 | 說 明 |
|------------|-----|--------|---------|---------|------------|
| 3000 設備及投資 | | | | 643,000 | 市款643,000元 |
| 3035 雜項設備費 | | | | 643,000 | |
| | 台 | 3 | 26,000 | 78,000 | 逆滲透飲水機。 |
| | 式 | 1 | 565,000 | 565,000 | 空調設備冷氣水塔。 |
| 4000 獎補助費 | | | | 66,000 | 市款66,000元 |
| 4085 獎勵及慰問 | | | | 66,000 | |
| | 人x年 | 11 x 1 | 6,000 | 66,000 | 退休人員三節慰問金。 |

一般行政—行政管理

一般行政—行政管理

高雄市政府地政局美濃地政事務所

歲出計畫說明提要與各項費用明細表

中華民國115年度

單位：新臺幣元

| | | | | | | | |
|---------------|---|----------------------------|----------|-----------|-----------------------|---------|-------------|
| 地政業務—土地建物登記 | 業務計畫及工作計畫 名稱與編號 | 37123601901 地政業務-土地建物登記 | 承辦 單位 | 登記課 | 預算 金額 | 2,593千元 | 地政業務—土地建物登記 |
| 歲出計畫說明 | <p>一、計畫內容：</p> <ol style="list-style-type: none"> 1.辦理人民申請土地及建物買賣、繼承、抵押、變更、囑託登記。 2.彙集資料分析統計編製各種月報表。 3.核發人民申請土地登記簿謄本。 4.地政資訊管理。 5.其他相關業務活動等。 <p>二、預期成果：</p> <ol style="list-style-type: none"> 1.加強地籍管理，確保人民財產權益。 2.提高地籍資料處理之速度與品質。 | | | | | | |
| 用途別科目 | 單位 | 數量 | 單價 | 預算數 | 說 明 | | |
| 合計 | | | | 2,593,000 | 市款2,593,000元 | | |
| 1000 人事費 | | | | 29,000 | 市款29,000元 | | |
| 1040 加班費 | | | | 29,000 | | | |
| | 年 | 1 | 12,000 | 12,000 | 急辦土地登記業務加班費。 | | |
| | 年 | 1 | 17,000 | 17,000 | 急辦地政資訊異動、備援、版本更新等加班費。 | | |
| 2000 業務費 | | | | 2,564,000 | 市款2,564,000元 | | |
| 2009 通訊費 | | | | 280,000 | | | |
| | 年 | 1 | 280,000 | 280,000 | 數據電路月租費、電話費、郵資等。 | | |
| 2033 約用人員酬金 | | | | 1,494,000 | | | |
| | 人x年 | 3×1 | 422,520 | 1,267,560 | 業務助理薪資及年終獎金。 | | |
| | 人x年 | 3×1 | 52,584 | 157,752 | 業務助理勞健保費。 | | |
| | 人x年 | 3×1 | 22,896 | 68,688 | 業務助理勞退準備金。 | | |
| 2036 按日按件計資酬金 | | | | 502,000 | | | |
| | 年 | 1 | 502,000 | 502,000 | 登記及地籍圖謄本委外處理作業費。 | | |

高雄市政府地政局美濃地政事務所

歲出計畫說明提要與各項費用明細表

中華民國115年度

單位：新臺幣元

| 用途別科目 | 單位 | 數量 | 單價 | 預算數 | 說 明 |
|-----------------|----|----|---------|---------|-----------------------------|
| 2051 物品 | 年 | 1 | 27,000 | 27,000 | 高速雷射印表機碳粉、顯影器、感光鼓等耗材及相關用品等。 |
| | 年 | 1 | 25,000 | 25,000 | 地政資訊用UPS電池、備用電池及耗用性器材。 |
| | 年 | 1 | 15,000 | 15,000 | 電腦各種報表紙、列印紙及文具用品書籍等。 |
| 2054 一般事務費 | 年 | 1 | 120,000 | 120,000 | 土地建物權利書狀印製費。 |
| | 年 | 1 | 41,000 | 41,000 | 謄本用紙、印刷等。 |
| | 年 | 1 | 1,000 | 1,000 | 民眾使用信用卡繳納規費之刷卡手續費。 |
| 2066 車輛及辦公器具養護費 | 年 | 1 | 9,000 | 9,000 | 影印機、傳真機等辦公器具養護費。 |
| | 年 | 1 | 30,000 | 30,000 | 洽辦登記、地政資訊業務等差旅費。 |
| 2072 國內旅費 | 年 | 1 | 20,000 | 20,000 | 參加會議、訓練及講習等差旅費。 |
| | 年 | 1 | 30,000 | 30,000 | 洽辦登記、地政資訊業務等差旅費。 |

地政業務—土地建物登記

地政業務—土地建物登記

高雄市政府地政局美濃地政事務所

歲出計畫說明提要與各項費用明細表

中華民國115年度

單位：新臺幣元

| | | | | | | | |
|---------------|----------------|---|------|---------|---------|-----------------------------|---------------|
| 地政業務—土地複丈分割測量 | 業務計畫及工作計畫名稱與編號 | 37123601902 地政業務-土地複丈分割測量 | 承辦單位 | 測量課 | 預算金額 | 983千元 | 地政業務—土地複丈分割測量 |
| | 歲出計畫說明 | <p>一、計畫內容： 受理人民申請土地鑑界、建物測量、土地分割合併、地籍圖重測、法院囑託測量、指界、地籍釐正、地籍圖謄本核發等業務及其他相關業務活動等。</p> <p>二、預期成果： 防止土地界址糾紛，配合土地測量革新之推行，以確保人民權益。</p> | | | | | |
| 用途別科目 | | 單位 | 數量 | 單價 | 預算數 | 說 明 | |
| 合計 | | | | | 983,000 | 市款857,000元，收支併列126,000元 | |
| 1000 人事費 | | | | | 10,000 | 市款10,000元 | |
| 1040 加班費 | | 年 | 1 | 10,000 | 10,000 | 急辦地籍圖校正及圖庫管理加班費。 | |
| 2000 業務費 | | | | | 973,000 | 市款847,000元，收支併列126,000元 | |
| 2009 通訊費 | | 年 | 1 | 100,000 | 100,000 | 辦理重測業務電話費、郵資、網路通訊費等(重測配合款)。 | |
| 2051 物品 | | 年 | 1 | 73,000 | 73,000 | 辦理重測業務電池、照準儀等測量耗材(重測配合款)。 | |
| | | 年 | 1 | 126,000 | 126,000 | 鋼釘界樁(審查費收支併列)。 | |
| | | 年 | 1 | 33,000 | 33,000 | 影印紙、碳粉等(重測配合款)。 | |
| | | 年 | 1 | 50,000 | 50,000 | 辦理重測業務標竿、外業裝備等(重測配合款)。 | |

高雄市政府地政局美濃地政事務所

歲出計畫說明提要與各項費用明細表

中華民國115年度

單位：新臺幣元

| 用途別科目 | 單位 | 數量 | 單價 | 預算數 | 說 明 |
|-----------------|----|----|---------|---------|-------------------------------|
| 2054 一般事務費 | 年 | 1 | 24,000 | 24,000 | 辦理測量業務電池、照準儀等測量耗材。 |
| | | | | 27,000 | |
| 2069 設施及機械設備養護費 | 年 | 1 | 9,500 | 9,500 | 辦理測量業務各項會議、會報雜支。 |
| | | | | 17,500 | |
| 2072 國內旅費 | 年 | 1 | 17,500 | 17,500 | 辦理測量業務地段圖、原圖紙等各種印刷及其他耗材。 |
| | | | | 50,000 | |
| | 年 | 1 | 50,000 | 50,000 | 辦理重測業務照準儀、測距儀等測量儀器維護費(重測配合款)。 |
| | | | | 490,000 | |
| | 年 | 1 | 346,000 | 346,000 | 測量勘查旅費。 |
| | 年 | 1 | 144,000 | 144,000 | 辦理重測業務測量差旅費(重測配合款)。 |

地政業務—土地複丈分割測量

地政業務—土地複丈分割測量

高雄市政府地政局美濃地政事務所

歲出計畫說明提要與各項費用明細表

中華民國115年度

單位：新臺幣元

| | | | | | | | |
|-----------------------|---|------------------------------|----------|---------|----------|---|-----------------------|
| 地政業務 — 土地現值查估編製 | 業務計畫及工作計畫 名稱與編號 | 37123601903 地政業務-土地現值查估編製 | 承辦 單位 | 地價課 | 預算 金額 | 621千元 | 地政業務 — 土地現值查估編製 |
| 歲出計畫說明 | <p>一、計畫內容： 1.依據平均地權條例暨其他施行細則規定，經常調查地價動態，劃分地價區段及計算宗地地價等業務。 2.辦理重新規定地價工作。 3.辦理一般行政業務：總務、出納、研考、財產管理、文書管理、典守印信及不屬各課業務。 4.其他相關業務活動等。</p> <p>二、預期成果： 1.保持地價資料之正確、完整並作為徵收土地補償及課徵土地增值稅等參考。 2.依據公告地價表課徵地價稅及照價收買並作為計算租金之依據。</p> | | | | | | |
| 分支計畫及用途別科目 | | 單位 | 數量 | 單價 | 預算數 | 說 明 | |
| 合計 | | | | | 621,000 | 市款567,000元，收支併列54,000元 | |
| 03地價管理 | | | | | 621,000 | 市款567,000元，收支併列54,000元 | |
| 1000 人事費 | | | | | 40,000 | 市款40,000元 | |
| 1040 加班費 | | 年 | 1 | 40,000 | 40,000 | 急辦製作表冊繕校加班費。 | |
| 2000 業務費 | | | | | 554,000 | 市款527,000元，收支併列27,000元 | |
| 2009 通訊費 | | 年 | 1 | 50,000 | 50,000 | 寄送公文之郵資。 | |
| 2051 物品 | | 年 | 1 | 40,000 | 40,000 | 檔案盒、標籤紙等。 | |
| | | 年 | 1 | 107,000 | 107,000 | 文具紙張、電腦週邊耗材、印表機墨水匣、磁帶、碳粉等雜支(含罰金罰鍰收支併列)。 | |
| | | 年 | 1 | 79,000 | 79,000 | 市價徵收及實價登錄作業之辦公用品、影印紙等。 | |

高雄市政府地政局美濃地政事務所

歲出計畫說明提要與各項費用明細表

中華民國115年度

單位：新臺幣元

| 分支計畫及用途別科目 | 單位 | 數量 | 單價 | 預算數 | 說 明 |
|-----------------|----|----|--------|--------|-------------------------------------|
| 2054 一般事務費 | 年 | 1 | 70,000 | 70,000 | 年度公告地價及土地現值各種圖表印刷費等。 |
| | 年 | 1 | 68,000 | 68,000 | 各種書表印刷、製圖、外業裝備等事務費雜支。 |
| | 年 | 1 | 50,000 | 50,000 | 向民眾宣導實價登錄及申報地價宣導品。 |
| 2066 車輛及辦公器具養護費 | | | | 10,000 | |
| | 年 | 1 | 10,000 | 10,000 | 影印機等辦公器具維修養護更新等。 |
| 2072 國內旅費 | | | | 80,000 | |
| | 年 | 1 | 80,000 | 80,000 | 地價調查、編定使用勘查及接洽公務、講習受訓等差旅費。 |
| 4000 獎補助費 | | | | 27,000 | 收支併列27,000元 |
| 4085 獎勵及慰問 | | | | 27,000 | |
| | 年 | 1 | 27,000 | 27,000 | 核發民眾依平均地權條例81條之4檢舉案件檢舉獎金(罰金罰鍰收支併列)。 |

地政業務—土地現值查估編製

地政業務—土地現值查估編製

高雄市政府地政局美濃地政事務所

各項費用彙計表

中華民國115年度

單位：新臺幣千元

| 工作計畫名稱及編號 | 37123600101 行政管理 | 37123601901 土地建物登記 | 37123601902 土地複丈分割 測量 | 37123601903 土地現值查估 編製 | 合 計 | |
|---------------------|---------------------|-----------------------|-----------------------------|-----------------------------|--------|--|
| 第一、二級用途別 科目名稱及編號 | | | | | | |
| 合 計 | 39,243 | 2,593 | 983 | 621 | 43,440 | |
| 100000人事費 | 35,781 | 29 | 10 | 40 | 35,860 | |
| 101500法定編制人員待遇 | 16,340 | | | | 16,340 | |
| 102500技工及工友待遇 | 7,582 | | | | 7,582 | |
| 103000獎金 | 6,450 | | | | 6,450 | |
| 103500其他給與 | 1,512 | | | | 1,512 | |
| 104000加班費 | 1,207 | 29 | 10 | 40 | 1,286 | |
| 105500保險 | 2,690 | | | | 2,690 | |
| 200000業務費 | 2,753 | 2,564 | 973 | 554 | 6,844 | |
| 200600水電費 | 1,075 | | | | 1,075 | |
| 200900通訊費 | 186 | 280 | 100 | 50 | 616 | |
| 201800資訊服務費 | 82 | | | | 82 | |
| 202400稅捐及規費 | 14 | | | | 14 | |
| 202700保險費 | 16 | | | | 16 | |
| 203000兼職費 | 36 | | | | 36 | |
| 203300約用人員酬金 | | 1,494 | | | 1,494 | |
| 203600按日按件計資酬金 | | 502 | | | 502 | |
| 205100物品 | 144 | 67 | 306 | 226 | 743 | |
| 205400一般事務費 | 489 | 162 | 27 | 188 | 866 | |
| 206300房屋建築養護費 | 212 | | | | 212 | |
| 206600車輛及辦公器具養護費 | 16 | 9 | | 10 | 35 | |
| 206900設施及機械設備養護費 | 352 | | 50 | | 402 | |
| 207200國內旅費 | 64 | 50 | 490 | 80 | 684 | |
| 209300特別費 | 67 | | | | 67 | |
| 300000設備及投資 | 643 | | | | 643 | |
| 303500雜項設備費 | 643 | | | | 643 | |
| 400000獎補助費 | 66 | | | 27 | 93 | |
| 408500獎勵及慰問 | 66 | | | 27 | 93 | |

高雄市政府地政局美濃地政事務所
歲出一級用途別科目分析表

中華民國115年度

單位：新臺幣千元

| 名稱及編號 | 合計 | 經常支出 | | | | | | 資本支出 | | | | | |
|-------------------------|--------|--------|-------|------|-----|-----|--------|------|-----|-------|------|-----|-----|
| | | 人事費 | 業務費 | 獎補助費 | 債務費 | 預備金 | 小計 | 人事費 | 業務費 | 設備及投資 | 獎補助費 | 預備金 | 小計 |
| 合 計 | 43,440 | 35,860 | 6,844 | 93 | | | 42,797 | | | 643 | | | 643 |
| 37123600000 民政支出 | 43,440 | 35,860 | 6,844 | 93 | | | 42,797 | | | 643 | | | 643 |
| 37123600100 一般行政 | 39,243 | 35,781 | 2,753 | 66 | | | 38,600 | | | 643 | | | 643 |
| 37123600101 行政管理 | 39,243 | 35,781 | 2,753 | 66 | | | 38,600 | | | 643 | | | 643 |
| 37123601900 地政業務 | 4,197 | 79 | 4,091 | 27 | | | 4,197 | | | | | | |
| 37123601901 土地建物登記 | 2,593 | 29 | 2,564 | | | | 2,593 | | | | | | |
| 37123601902 土地複丈分割測量 | 983 | 10 | 973 | | | | 983 | | | | | | |
| 37123601903 土地現值查估編製 | 621 | 40 | 554 | 27 | | | 621 | | | | | | |

高雄市政府地政局美濃地政事務所

資本支出分析表

中華民國115年度

單位：新臺幣千元

| 名稱及編號 | 合計 | 設備及投資 | | | | | | | | 其他資本支出 |
|---------------------|-----|-------|---------|---------|------|------|----------|------|----|--------|
| | | 土地 | 房屋建築及設備 | 公共建設及設施 | 機械設備 | 運輸設備 | 資訊軟體硬體設備 | 雜項設備 | 權利 | |
| 合計 | 643 | | | | | | | 643 | | |
| 37123600100 一般行政 | 643 | | | | | | | 643 | | |
| 37123600101 行政管理 | 643 | | | | | | | 643 | | |

高雄市政府地政局美濃地政事務所

人 事 費 彙 計 表

中華民國115年度

單位：新臺幣元

| 類別 | 預算員額 | 全年度人事費 | | | | | | | | | | | 備註 | |
|-------|------|--------|--------|------------|---------|-----------|-----------|-----------|-----------|--------|--------|-----------|------------|-------------------------------------|
| | | 民意代表待遇 | 政務人員待遇 | 法定編制人員待遇 | 約聘僱人員待遇 | 技工及工友待遇 | 獎金 | 其他給與 | 加班費 | 退休退職給付 | 退休離職儲金 | 保險 | | 合計 |
| 合計 | 42 | | | 16,340,000 | | 7,582,000 | 6,450,000 | 1,512,000 | 1,286,000 | | | 2,690,000 | 35,860,000 | 1.其他給與含測量助理工作費840千元。 2.加班費118千元。 |
| 正式員額 | 25 | | | 16,340,000 | | | 4,350,000 | 400,000 | 920,000 | | | 1,625,000 | 23,635,000 | |
| 職員 | 25 | | | 16,340,000 | | | 4,350,000 | 400,000 | 920,000 | | | 1,625,000 | 23,635,000 | |
| 技工 | 15 | | | | | 6,732,000 | 1,878,000 | 240,000 | 212,000 | | | 945,000 | 10,007,000 | |
| 工友 | 2 | | | | | 850,000 | 222,000 | 32,000 | 36,000 | | | 120,000 | 1,260,000 | |
| 其他人事費 | | | | | | | | 840,000 | 118,000 | | | | 958,000 | |

高雄市政府地政局美濃地政事務所

公務車輛明細表

中華民國115年度

單位：新臺幣元

| 業務計畫 及工作計 畫名稱 | 車輛 數 | 車輛 種類 | 乘客 人數 (不含 司機) | 購置 年月 | 汽缸總 排氣量 (立方 公分) | 牌照稅 (全年) | 燃料使 用費 (全年) | 油料費(全年) | | | 養 護 費 | 車輛 保險 費 | 車輛 檢驗 費 | 備註 |
|---------------------|---------|----------|------------------------|----------|--------------------------|-------------|-------------------|------------|-----------|--------|-------------|---------------|---------------|----|
| | | | | | | | | 數量 (公升) | 單價 (元) | 金額 | | | | |
| 一般行政 行政管理 | | 現有車輛 | | | | 7,120 | 6,600 | | | 56,138 | 16,300 | 5,327 | | |
| | 1 | 油電混合動力車 | 4 | 11406 | 1798 | 7,120 | 4,800 | 1,140 | 28.7 | 32,718 | 8,300 | 2,483 | CAX-3629 | |
| | 1 | 重型機車 | 1 | 09607 | 124 | | 450 | 204 | 28.7 | 5,855 | 2,000 | 711 | 766-CCR | |
| | 1 | 重型機車 | 1 | 09808 | 125 | | 450 | 204 | 28.7 | 5,855 | 2,000 | 711 | 903-HGJ | |
| | 1 | 重型機車 | 1 | 09905 | 124 | | 450 | 204 | 28.7 | 5,855 | 2,000 | 711 | 633-JWE | |
| | 1 | 重型機車 | 1 | 09905 | 124 | | 450 | 204 | 28.7 | 5,855 | 2,000 | 711 | 635-JWE | |
| | | 合計 | | | | | 7,120 | 6,600 | | | 56,138 | 16,300 | 5,327 | |

高雄市政府地政局
歲出按職能及經

中華民國115

| 職能別分類 | 經濟性分類 | 經常支出 | | | | | | | 資本支出 | | | | | |
|---------------|-------|--------|---------|------|--------|------|-----------|-----|--------|-------|--------|----------|-------|--|
| | | 受僱人員報酬 | 購品及勞務支出 | 債務利息 | 土地租金支出 | 經常移轉 | | | 經常支出合計 | 投資及增資 | | | | |
| | | | | | | 對企業 | 對非營利機構及民間 | 對政府 | | 對國外 | 對營業基金 | 對非營業特種基金 | 對民間企業 | |
| 總計 | | 37,892 | 4,812 | | | | | 93 | | | 42,797 | | | |
| 01 一般公共事務 | | 37,892 | 4,812 | | | | | 93 | | | 42,797 | | | |
| 02 防衛 | | | | | | | | | | | | | | |
| 03 公共秩序與安全 | | | | | | | | | | | | | | |
| 04 教育 | | | | | | | | | | | | | | |
| 05 保健 | | | | | | | | | | | | | | |
| 06 社會安全與福利 | | | | | | | | | | | | | | |
| 07 住宅及社區服務 | | | | | | | | | | | | | | |
| 08 娛樂、文化與宗教 | | | | | | | | | | | | | | |
| 09 燃料與能源 | | | | | | | | | | | | | | |
| 10 農、林、漁、牧業 | | | | | | | | | | | | | | |
| 11 礦業、製造業及營造業 | | | | | | | | | | | | | | |
| 12 運輸及通信 | | | | | | | | | | | | | | |
| 13 其他經濟服務 | | | | | | | | | | | | | | |
| 14 環境保護 | | | | | | | | | | | | | | |
| 15 其他支出 | | | | | | | | | | | | | | |

美濃地政事務所

濟性綜合分類表

年度

單位：新臺幣千元

| 資本支出 | | | | | | | | | | | | | | |
|------|---------------------|-----|-----|------|--------|--------|-----------|----------|----------|----------|---------------------|----------|--------|--------|
| 資本移轉 | | | | 土地購入 | 無形資產購入 | 固定資本形成 | | | | | | | 資本支出合計 | 總計 |
| 對企業 | 對非營利 家庭及 民間機構 | 對政府 | 對國外 | | | 住宅 | 非住宅 房屋 | 營建 工程 | 運輸 工具 | 資訊 軟體 | 機器 其他 及設 備 | 土地 改良 | | |
| | | | | | | | | | | | | 643 | 643 | 43,440 |
| | | | | | | | | | | | | 643 | 643 | 43,440 |

